



PETROLIMEX

PLXLUBES



DẦU MỠ NHỜN **PETROLIMEX**

SỬ DỤNG CHO CÁC THIẾT BỊ ONROAD VÀ OFFROAD

OptiTech™

đỉnh cao công nghệ





NHÓM DẦU ĐỘNG CƠ

| | |
|-----------------------------------|----|
| CATER PRO..... | 04 |
| CATER EXPRO | 04 |
| CATER CI-4 | 05 |
| CATER EXTRA..... | 05 |
| CATER PLUS..... | 06 |
| CATER CF-4 | 06 |
| KOMAT SHD..... | 07 |
| KOMAT SUPER | 07 |
| KOMAT PLUS..... | 08 |
| KOMAT CF..... | 08 |
| NHÓM DẦU ĐỘNG CƠ CA CẤP..... | 09 |
| NHÓM DẦU ĐỘNG CƠ THÔNG DỤNG | 09 |



NHÓM DẦU TRUYỀN ĐỘNG, BÁNH RĂNG

| | |
|------------------------------------|----|
| GEAR OIL GL-1 | 12 |
| GEAR OIL MP..... | 12 |
| NHÓM DẦU TRUYỀN ĐỘNG..... | 13 |
| NHÓM DẦU BÁNH RĂNG, TUẦN HOÀN..... | 14 |



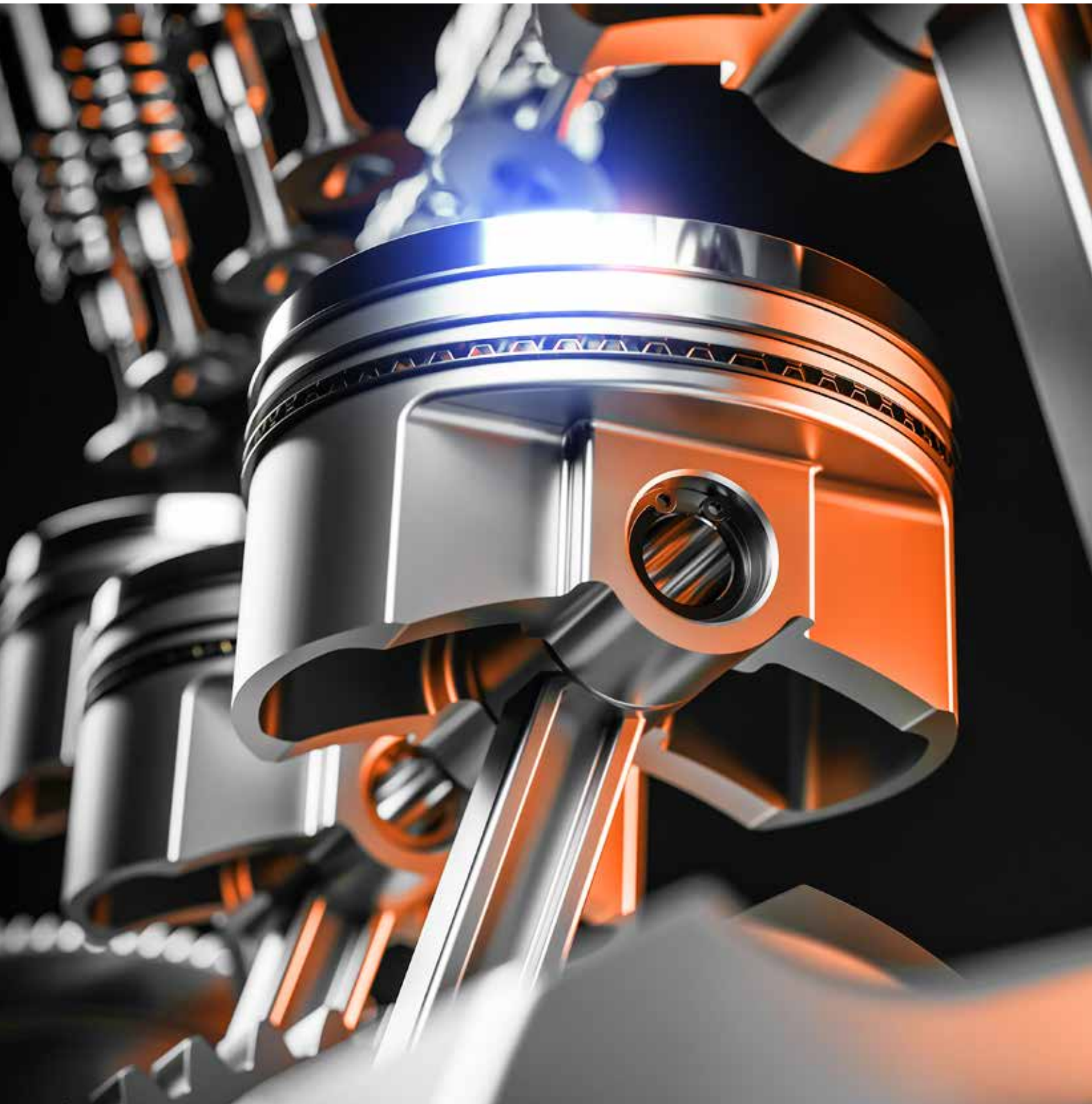
NHÓM DẦU CÔNG NGHIỆP

| | |
|--------------------------------|----|
| NHÓM DẦU THỦY LỰC..... | 16 |
| NHÓM DẦU CÔNG NGHIỆP KHÁC..... | 17 |
| AWHYDROIL | 18 |
| AWHYDROIL HM..... | 18 |
| ROLLING OIL | 19 |



NHÓM MỠ BÔI TRƠN

| | |
|--|----|
| NHÓM SẢN PHẨM MỠ BÔI TRƠN..... | 22 |
| GREASE L | 22 |
| GREASE L-EP | 22 |
| HƯỜNG DẪN SỬ DỤNG DẦU, MỠ NHỜN CHO XE ĐÀU KÉO | 24 |
| HƯỜNG DẪN SỬ DỤNG DẦU, MỠ NHỜN CHO XE TRỘN BÊ-TÔNG | 25 |
| HƯỜNG DẪN SỬ DỤNG DẦU, MỠ NHỜN CHO XE TẢI NẶNG | 26 |
| HƯỜNG DẪN SỬ DỤNG DẦU, MỠ NHỜN CHO XE TẢI NHẸ VÀ XE BUÝT..... | 27 |
| HƯỜNG DẪN SỬ DỤNG DẦU, MỠ NHỜN CHO XE MÁY ĐÀO..... | 28 |
| HƯỜNG DẪN SỬ DỤNG DẦU, MỠ NHỜN CHO XE LU RUNG (BÁNH LỚP) | 29 |
| HƯỜNG DẪN SỬ DỤNG DẦU, MỠ NHỜN CHO XE LU RUNG (BÁNH LỚP) | 29 |
| HƯỜNG DẪN SỬ DỤNG DẦU, MỠ NHỜN MÁY GẶT ĐẬP LIÊN HỢP | 30 |
| HƯỜNG DẪN SỬ DỤNG DẦU, MỠ NHỜN CHO XE NÂNG..... | 31 |



NHÓM DẦU ĐỘNG CƠ



Dầu động cơ Petrolimex - Sự lựa chọn tốt nhất để bảo vệ động cơ
Dầu có chứa các loại phụ gia chống mài mòn, tẩy rửa tốt, chống tạo cặn với công nghệ tiên tiến nhất đem lại tính năng bảo vệ động cơ ở mức cao nhất, giúp động cơ dễ dàng khởi động ở mọi điều kiện thời tiết, đáp ứng các tiêu chuẩn của nhà chế tạo động cơ... Tiết kiệm nhiên liệu và thân thiện với môi trường.



XĂNG / DIESEL

CATER PRO

DẦU NHỜN ĐỘNG CƠ XĂNG VÀ ĐỘNG CƠ DIESEL TURBO TĂNG ÁP

API: CK-4/SN | SAE: 15W-40

MÔ TẢ

CATER PRO là dầu nhờn động cơ cao cấp, dùng cho động cơ xăng và động cơ diesel turbo tăng áp. CATER PRO sử dụng cho các thiết bị thi công cơ giới làm việc trong điều kiện tải trọng nặng và khắc nghiệt.

CÁC LỢI ÍCH CHÍNH

- Bảo vệ tối ưu động cơ.
- Bền nhiệt vượt trội, giúp động cơ hoạt động tốt với điều kiện làm việc ở nhiệt độ cao và khắc nghiệt.
- Chống oxi hóa tuyệt vời.
- Tăng tối đa hiệu suất động cơ.
- Giúp động cơ dễ dàng khởi động ở mọi điều kiện thời tiết.

ỨNG DỤNG

- CATER PRO mang đến sự bôi trơn hoàn hảo cho các động cơ xăng và động cơ diesel turbo tăng áp, tốc độ cao hoạt động ở các điều kiện khắc nghiệt.
- CATER PRO phù hợp với động cơ yêu cầu dầu nhớt có hàm lượng tro thấp. CATER PRO đáp ứng các tiêu chuẩn khí thải EURO VI. Sản phẩm phù hợp với các dòng xe có gắn bộ lọc cặn rắn dạng hạt (DPF), bộ khuếch tán cặn rắn dạng hạt (DPD) hoặc các thiết bị tương tự sử dụng nhiên liệu diesel có hàm lượng lưu huỳnh tối đa 15ppm.
- CATER PRO đáp ứng các tiêu chuẩn: ACEA E9-2016, Caterpillar CAT ECF-3, Renault RLD-3, Volvo VDS 4, ...

BAO BÌ

Phuy 209L; Xô 18L; Thùng 18L, 25L.

XĂNG / DIESEL

CATER EXPRO

DẦU NHỜN ĐỘNG CƠ XĂNG VÀ ĐỘNG CƠ DIESEL TURBO TĂNG ÁP

API: CK-4/SN | SAE: 20W-50

MÔ TẢ

CATER EXPRO là dầu nhờn động cơ cao cấp, dùng cho động cơ xăng và diesel turbo tăng áp. Sản phẩm cung cấp khả năng bảo vệ tối ưu cho động cơ.

CÁC LỢI ÍCH CHÍNH

- Bảo vệ tối ưu động cơ.
- Bền nhiệt vượt trội, giúp động cơ hoạt động tốt với điều kiện làm việc ở nhiệt độ cao và khắc nghiệt.
- Chống oxi hóa tuyệt vời.
- Tăng tối đa hiệu suất động cơ.
- Giúp động cơ dễ dàng khởi động ở mọi điều kiện thời tiết.

ỨNG DỤNG

- CATER EXPRO phù hợp sử dụng cho các động cơ diesel đáp ứng các tiêu chuẩn khí thải EURO V và EURO VI. Sản phẩm này được khuyến nghị đặc biệt cho các dòng động cơ có gắn bộ lọc cặn rắn dạng hạt (DPF), bộ khuếch tán cặn rắn dạng hạt (DPD) hoặc các thiết bị tương tự với việc sử dụng nhiên liệu diesel có hàm lượng lưu huỳnh tối đa 15ppm.
- CATER EXPRO giúp kéo dài thời gian thay dầu đem lại hiệu quả kinh tế cao cho khách hàng. Dầu đạt cấp độ nhớt SAE: 20W-50, đáp ứng các yêu cầu cấp chất lượng API: CK-4 đối với động cơ diesel và API: SN đối với động cơ xăng.

BAO BÌ

Phuy 209L; Xô 18L; Thùng 18L, 25L.



XĂNG / DIESEL

CATER CI-4

DẦU NHỜN ĐỘNG CƠ XĂNG VÀ ĐỘNG CƠ DIESEL TURBO TĂNG ÁP

API: CI-4/SL | SAE: 15W-40

MÔ TẢ

CATER CI-4 là dầu nhờn đa cấp dùng cho các loại động cơ xăng và diesel turbo tăng áp, được pha chế từ loại dầu gốc có chỉ số độ nhớt cao.

CÁC LỢI ÍCH CHÍNH

- Chống oxy hóa.
- Chống gỉ và chống tạo bọt.
- Làm sạch và bảo vệ động cơ.
- Nâng cao khả năng chống mài mòn và ăn mòn động cơ.

ỨNG DỤNG

- Chủ yếu được sử dụng cho động cơ Diesel tăng áp tốc độ cao hoạt động dưới điều kiện khắc nghiệt đòi hỏi cặn trên piston thấp. Ngoài ra CATER CI-4 còn được sử dụng cho động cơ xăng cấp độ nhớt API: SL.

- CATER CI-4 đáp ứng yêu cầu của các hãng Volvo VDS, MB 229.1, MAN 271, CAT...

BAO BÌ

Phuy 209L; Xô 18L; Thùng 18L, 25L; Lon hộp 1L, 5L.



XĂNG / DIESEL

CATER EXTRA

DẦU NHỜN ĐỘNG CƠ TURBO TĂNG ÁP DÙNG CHO CÁC PHƯƠNG TIỆN VẬN TẢI THỦY VÀ BỘ

API: CI-4/SL | SAE: 20W-50

MÔ TẢ

CATER EXTRA là loại dầu nhờn đa cấp dùng cho động cơ xăng và động cơ diesel turbo tăng áp có tính năng sử dụng cao, được pha chế từ loại dầu gốc có chỉ số độ nhớt cao. Phụ gia cải thiện chỉ số độ nhớt cao tính ổn định cao làm tăng độ ổn định về cấp độ nhớt cùng với các phụ gia phân tán, tẩy rửa, chống mài mòn, chống ăn mòn, chống oxy hóa... đảm bảo cho động cơ luôn sạch, tính năng chống mài mòn ở điều kiện vận hành khắc nghiệt và kéo dài thời gian thay dầu.

CÁC LỢI ÍCH CHÍNH

- Có tính năng làm sạch và bảo vệ động cơ tốt.
- Bảo vệ tối đa sự mài mòn.
- Có tính bôi trơn tốt.

ỨNG DỤNG

- CATER EXTRA mang đến sự bôi trơn tốt cho các động cơ diesel turbo tăng áp, tốc độ cao hoạt động ở điều kiện khắc nghiệt, yêu cầu cặn trên piston thấp. Dầu đạt cấp độ nhớt SAE: 20W- 50 đáp ứng các yêu cầu cấp chất lượng API: CI-4 đối với động cơ diesel và cấp API: SL đối với động cơ xăng.

- CATER EXTRA thỏa mãn các yêu cầu của nhà sản xuất động cơ Volvo VDS, MB229.1, MAN 271 và CAT...

BAO BÌ

Phuy 209L; Xô 18L; Thùng 18L, 25L.



XĂNG / DIESEL

CATER PLUS

DẦU NHỜN ĐỘNG CƠ TURBO TĂNG ÁP SỬ DỤNG CHO XE TẢI, XE BUÝT, TÀU THUYỀN VÀ CÁC THIẾT BỊ THI CÔNG CƠ GIỚI

API: CF-4/SG | SAE: 20W-50

MÔ TẢ

CATER PLUS là loại dầu nhờn đa cấp dùng cho động cơ Diesel turbo tăng áp được pha chế từ loại dầu gốc có chỉ số độ nhớt cao cùng với các phụ gia chống tạo cặn, chống mài mòn, chống ăn mòn, chống oxy hóa, chống tạo bọt, ... được sản xuất với công nghệ hiện đại để bảo vệ động cơ hoạt động ở điều kiện khắc nghiệt. Khuyến cáo được sử dụng cho xe tải, xe buýt, các xe thương dụng hạng nhẹ, tàu thuyền đánh cá, các thiết bị thi công cơ giới và máy nông nghiệp.

CÁC LỢI ÍCH CHÍNH

- Có tính năng làm sạch và bảo vệ động cơ tốt.
- Bảo vệ tối đa sự mài mòn.
- Có tính bôi trơn tốt.

ỨNG DỤNG

CATER PLUS cũng được sử dụng cho các động cơ xăng và diesel turbo tăng áp tốc độ cao hoạt động dưới điều kiện khắc nghiệt, đòi hỏi cặn trên piston thấp.

BAO BÌ

Phuy 209L; Xô 18L; Thùng 18L, 25L.

XĂNG / DIESEL

CATER CF-4

DẦU NHỜN ĐỘNG CƠ TURBO TĂNG ÁP DÙNG CHO CÁC PHƯƠNG TIỆN VẬN TẢI THỦY VÀ BỘ

API: CF-4/SG | SAE: 15W-40

MÔ TẢ

CATER CF-4 là loại dầu nhờn đa cấp dùng cho động cơ diesel có tính năng sử dụng cao. CATER CF-4 được pha chế từ loại dầu gốc có chỉ số độ nhớt cao cùng với phụ gia chống tạo cặn, chống mài mòn, chống ăn mòn, chống oxy hóa, chống tạo bọt, ... tiên tiến nhất nên có khả năng bảo vệ động cơ hoạt động tốt ở điều kiện khắc nghiệt nhất.

CÁC LỢI ÍCH CHÍNH

- Có tính năng làm sạch và bảo vệ động cơ tốt.
- Bảo vệ tối đa sự mài mòn.
- Có tính bôi trơn tốt.

ỨNG DỤNG

- CATER CF-4 được sử dụng cho động cơ diesel tăng áp tốc độ cao hoạt động dưới điều kiện khắc nghiệt đòi hỏi cặn trên piston thấp.
CATER CF-4 có thể sử dụng cho động cơ xăng.
- CATER CF-4 Đáp ứng yêu cầu của các hãng xe: Volvo VDS, Volkswagen 501.01/505.00...

BAO BÌ

Phuy 209L; Xô 18L; Thùng 18L, 25L.



XĂNG / DIESEL

KOMAT SHD

DẦU NHỜN ĐỘNG CƠ DIESEL

API: SC/CC | SAE: 40; 50

MÔ TẢ

KOMAT SHD được pha chế từ nguyên liệu tinh chế và các phụ gia chọn lọc tạo thành các sản phẩm bôi trơn hoàn hảo, có tính chống gỉ tốt, giữ cho động cơ luôn sạch, không tạo bọt.

CÁC LỢI ÍCH CHÍNH

- Có tính chống gỉ tốt.
- Chống tạo bọt tốt.
- Làm sạch động cơ.

ỨNG DỤNG

KOMAT SHD được dùng cho động cơ xăng và diesel của ô tô, máy móc, thiết bị sử dụng nhiên liệu có hàm lượng lưu huỳnh thấp, hoạt động ở điều kiện tương đối cao. Đáp ứng yêu cầu tiêu chuẩn MIL-L-2104B.

BAO BÌ

Phuy 200L; Xô 18L; Thùng 18L, 25L.



XĂNG / DIESEL

KOMAT SUPER

DẦU NHỜN ĐỘNG CƠ ĐA CẤP DÙNG CHO ĐỘNG CƠ DIESEL

API: CD/SF | SAE: 20W-40; 20W-50

MÔ TẢ

KOMAT SUPER là dầu nhờn động cơ đa cấp được pha chế từ các nguyên liệu tinh chế và các phụ gia chọn lọc tạo thành sản phẩm bôi trơn hoàn hảo có tính chống gỉ tốt, giữ cho động cơ luôn sạch và không tạo bọt.

CÁC LỢI ÍCH CHÍNH

- Có tính chống gỉ tốt.
- Chống tạo bọt tốt.
- Làm sạch động cơ.

ỨNG DỤNG

KOMAT SUPER được dùng cho động cơ xăng và diesel của ô tô, máy móc, thiết bị sử dụng nhiên liệu có hàm lượng lưu huỳnh tương đối cao, hoạt động ở điều kiện khắc nghiệt, dễ dàng khởi động nhờ tính chất của dầu đa cấp.

BAO BÌ

Phuy 200L; Xô 18L; Thùng 18L, 25L.

| DẦU NHỜN ĐỘNG CƠ | | | | | | | | | |
|-------------------------------------|--------|-----------------------------|--------------------------------|-----------|-----------------------------|--------------------|---|----------------------|---|
| Dầu nhờn | SAE | API, ACEA or JASO | Độ nhớt động học ở 100 °C, cSt | Hiệu suất | Nhiệt độ chớp cháy, °C, min | TBN, mg KOH/g, min | Tổng hàm lượng kim loại (Ca, Mg, Zn), % KL, min | Bao bì | Ứng dụng |
| Phương pháp thử | | | ASTM D 445 | | ASTM D 92 | ASTM D 2896 | ASTM D 4951 | | |
| Dầu nhờn động cơ cao cấp gốc khoáng | | | | | | | | | |
| CATER PRO | 15W-40 | API: CK-4/SN ACEA: E9-16 | 13,0=15,0 | ✓✓✓ | 220 | 7,0 | 0,1 | 18L; 25L; 209L | <ul style="list-style-type: none"> - CATER PRO mang đến sự bôi trơn hoàn hảo cho động cơ xăng và diesel có turbo tăng áp, tốc độ cao hoạt động ở các điều kiện khắc nghiệt. Dầu phù hợp với động cơ yêu cầu dầu nhớt có hàm lượng tro thấp. - CATER PRO đáp ứng các tiêu chuẩn khí thải đến Euro VI. - CATER PRO đáp ứng các tiêu chuẩn: Caterpillar CAT ECF-3, Renault RLD-3, Volvo VDS 4 ... |
| CATER EXPRO | 20W-50 | API: CK-4/SN ACEA: E9-16 | 18,0=20,0 | ✓✓✓ | 220 | 7,0 | 0,1 | 18L; 25L; 209L | <ul style="list-style-type: none"> - CATER EXPRO phù hợp sử dụng cho các động cơ diesel đáp ứng các tiêu chuẩn khí thải EURO V và EURO VI. Sản phẩm này được khuyến nghị đặc biệt cho các dòng động cơ có gắn bộ lọc cặn rắn dạng hạt (dpf), bộ khuếch tán cặn rắn dạng hạt (dpd) hoặc các thiết bị tương tự với việc sử dụng nhiên liệu diesel có hàm lượng lưu huỳnh tối đa 15ppm. - CATER EXPRO giúp kéo dài thời gian thay dầu đem lại hiệu quả kinh tế cao cho khách hàng. Dầu đạt cấp độ nhớt sae: 20W-50, đáp ứng các yêu cầu cấp chất lượng API: CK-4 đối với động cơ diesel và API: SN đối với động cơ xăng. |
| CATER CI-4 | 15W-40 | API: CI-4/SL ACEA: E7-12 | 14,0=16,0 | ✓✓✓ | 220 | 7,0 | 0,1 | 18L; 25L; 209L | <ul style="list-style-type: none"> - CATER CI-4 là dầu nhờn động cơ cao cấp sử dụng cho động cơ xăng và diesel turbo tăng áp. Các dòng xe, thiết bị có tải trọng lớn. - CATER CI-4 được Viện dầu khí Hoa Kỳ (API) cấp chứng nhận đạt cấp chất lượng API: CI-4/SL, cấp độ nhớt SAE: 15W-40. - CATER CI-4 đáp ứng tiêu chuẩn Volvo VDS; MB 228.3, MB 229.1; MAN 271, MAN 3275. |
| CATER EXTRA | 20W-50 | API: CI-4/SL ACEA: E7-12 | 18,0=20,0 | ✓✓✓ | 220 | 9,5 | 0,1 | 18L; 25L; 209L | <ul style="list-style-type: none"> - CATER EXTRA là dầu nhờn động cơ cao cấp sử dụng cho động cơ xăng và diesel turbo tăng áp. Các dòng xe, thiết bị có tải trọng lớn yêu cầu dầu có độ nhớt cao. - CATER EXTRA được Viện dầu khí Hoa Kỳ (API) cấp chứng nhận đạt cấp chất lượng API: CI-4/SL, cấp độ nhớt SAE: 20W-50. - CATER EXTRA đáp ứng tiêu chuẩn Volvo VDS; MB 228.3, MB 229.1; MAN 271, MAN 3275. |
| CATER CF-4 | 15W-40 | API: CF-4/SG | 14,0=16,0 | ✓✓ | 220 | 10,0 | 0,1 | 18L; 25L; 209L | <ul style="list-style-type: none"> - CATER CF-4 là dầu nhờn động cơ sử dụng cho động cơ diesel turbo tăng áp hoạt động dưới điều kiện khắc nghiệt đòi hỏi cặn trên piston thấp. - CATER CF-4 đáp ứng tiêu chuẩn Volvo VDS; Volkswagen 501.01/505.00. |
| CATER PLUS | 20W-50 | API: CF-4/SG | 18,0=21,9 | ✓✓ | 226 | 10,5 | 0,1 | 18L; 25L; 209L | <ul style="list-style-type: none"> - CATER PLUS là dầu nhờn động cơ sử dụng cho động cơ diesel turbo tăng áp hoạt động dưới điều kiện khắc nghiệt đòi hỏi cặn trên piston thấp, các thiết bị yêu cầu độ nhớt cao. - CATER PLUS khuyến cáo sử dụng cho xe buýt, xe tải, tàu thuyền đánh cá, các thiết bị thi công cơ giới và máy nông nghiệp. |

| DẦU NHỜN ĐỘNG CƠ | | | | | | | | | |
|--|-----------------------|-------------------|--|-----------|-----------------------------|-----------------------------|---|----------------------|--|
| Dầu nhờn | SAE | API, ACEA or JASO | Độ nhớt động học ở 100 °C, cSt | Hiệu suất | Nhiệt độ chớp cháy, °C, min | TBN, mg KOH/g, min | Tổng hàm lượng kim loại (Ca, Mg, Zn), % KL, min | Bao bì | Ứng dụng |
| Phương pháp thử | | | ASTM D 445 | | ASTM D 92 | ASTM D 2896 | ASTM D 4951 | | |
| Dầu nhờn động cơ thông dụng gốc khoáng | | | | | | | | | |
| KOMAT PLUS | 15W-40 | API: CF-4/SG | 14,0=16,3 | ✓✓ | 220 | 10,0 | 0,1 | 209L | <ul style="list-style-type: none"> - KOMAT PLUS là dầu nhờn động cơ sử dụng cho động cơ diesel turbo tăng áp hoạt động dưới điều kiện khắc nghiệt đòi hỏi cặn trên piston thấp. - KOMAT PLUS khuyến cáo sử dụng cho các thiết bị đầu máy công nghiệp trong ngành đường sắt. |
| KOMAT CF | 10W 30 40 50 | API: CF | 6,0=8,0 10,5=12,5 14,0=16,0 19,0=20,5 | ✓✓ | 210 214 220 224 | 6,8 10,0 10,0 10,0 | 0,1 | 209L | <ul style="list-style-type: none"> - KOMAT CF là dầu nhờn động cơ được pha chế từ dầu gốc chất lượng cao và các phụ gia chọn lọc sử dụng cho động cơ diesel. - Tùy thuộc vào yêu cầu của các thiết bị, sử dụng sản phẩm có cấp độ nhớt tương ứng 10W, 30, 40, 50. |
| EMD 40 | 40 | API: CF/SF | 14,0=16,0 | ✓✓ | 190 | 9,0=15,0 | 0,1 | 209L | <ul style="list-style-type: none"> - EMD là dầu nhờn động cơ được pha chế từ dầu gốc chất lượng cao và các phụ gia chọn lọc sử dụng cho động cơ diesel. - EMD được khuyến cáo sử dụng cho các thiết bị đầu máy trong ngành đường sắt. |
| KOMAT SUPER | 20W-40 20W-50 | API: CD/SF | 14,0=16,0 19,0=21,0 | ✓ | 210 | 10,0 | 0,1 | 18L; 25L; 200L | <ul style="list-style-type: none"> - KOMAT SUPER là dầu nhờn động cơ đa cấp được pha chế từ dầu gốc và các phụ gia chọn lọc. - KOMAT SUPER được khuyến cáo sử dụng cho động cơ xăng và diesel của ô tô, máy móc thiết bị sử dụng nhiên liệu có hàm lượng lưu huỳnh tương đối cao. - Tùy thuộc vào yêu cầu của các thiết bị, sử dụng sản phẩm có cấp độ nhớt tương ứng 20W-40, 20W-50. |
| KOMAT SHD | 40 50 | API: SC/CC | 14,0=16,0 19,0=21,0 | ✓ | 230 240 | 4,0 | 0,1 | 18L; 25L; 200L | <ul style="list-style-type: none"> - KOMAT SHD được pha chế từ dầu gốc tinh chế và các phụ gia chọn lọc. - KOMAT SHD sử dụng cho động cơ xăng và diesel của ô tô, máy móc, thiết bị sử dụng nhiên liệu có hàm lượng lưu huỳnh thấp và hoạt động ở điều kiện tương đối cao. - Tùy thuộc vào yêu cầu của các thiết bị, sử dụng sản phẩm có cấp độ nhớt tương ứng 40, 50. |



NHÓM DẦU TRUYỀN ĐỘNG



Dầu truyền động hay còn được gọi với tên khác như dầu cầu, dầu bánh răng, dầu hộp số là loại dầu bôi trơn được sử dụng để bôi trơn bánh răng và bộ truyền động bánh răng để chuyển đổi tốc độ và mô-men xoắn từ nguồn năng lượng quay (động cơ) sang thiết bị khác. Dầu truyền động được sử dụng để bôi trơn các thành phần của bộ truyền động của ô tô và nhiều thiết bị máy móc khác nhằm mang lại hiệu suất tối ưu.



GEAR OIL GL-1

DẦU NHỜN TRUYỀN ĐỘNG

API: GL-1 | SAE: 90, 140

MÔ TẢ

GEAR OIL GL-1 được pha chế từ dầu gốc có chất lượng cao, được sử dụng bôi trơn các loại bánh răng trụ, nón và trục vít.

CÁC LỢI ÍCH CHÍNH

- Chống mài mòn, chống ăn mòn.
- Chống gỉ tốt, chống tạo bọt.

ỨNG DỤNG

Gear oil GL-1 được khuyến cáo sử dụng cho các loại bánh răng hoạt động trong điều kiện tải trọng, tốc độ trung bình và nhiệt độ làm việc không cao.

TIÊU CHUẨN VÀ PHÂN LOẠI

Đạt cấp chất lượng API: GL-1; cấp độ nhớt SAE: 90; 140

BAO BÌ

Phuy 209L; Thùng 18L.

GEAR OIL MP

DẦU NHỜN TRUYỀN ĐỘNG

API: GL-4 | SAE: 90, 140

MÔ TẢ

GEAR OIL MP được pha chế từ nguyên liệu có chất lượng cao, phù hợp với cấp chất lượng API: GL-4 và MIL-L-2105B.

CÁC LỢI ÍCH CHÍNH

- Bôi trơn tuyệt hảo.
- Chịu nhiệt tốt.
- Chống gỉ tốt, chống ăn mòn.

ỨNG DỤNG

Gear oil MP là sản phẩm đa năng với phụ gia cực áp cung cấp khả năng bôi trơn hoàn hảo cho các phương tiện giao thông trên xa lộ, các phương tiện nông nghiệp, các thiết bị xây dựng trong điều kiện nặng nhọc và trung bình.

TIÊU CHUẨN VÀ PHÂN LOẠI

Đạt cấp chất lượng API: GL-4; cấp độ nhớt SAE: 90; 140

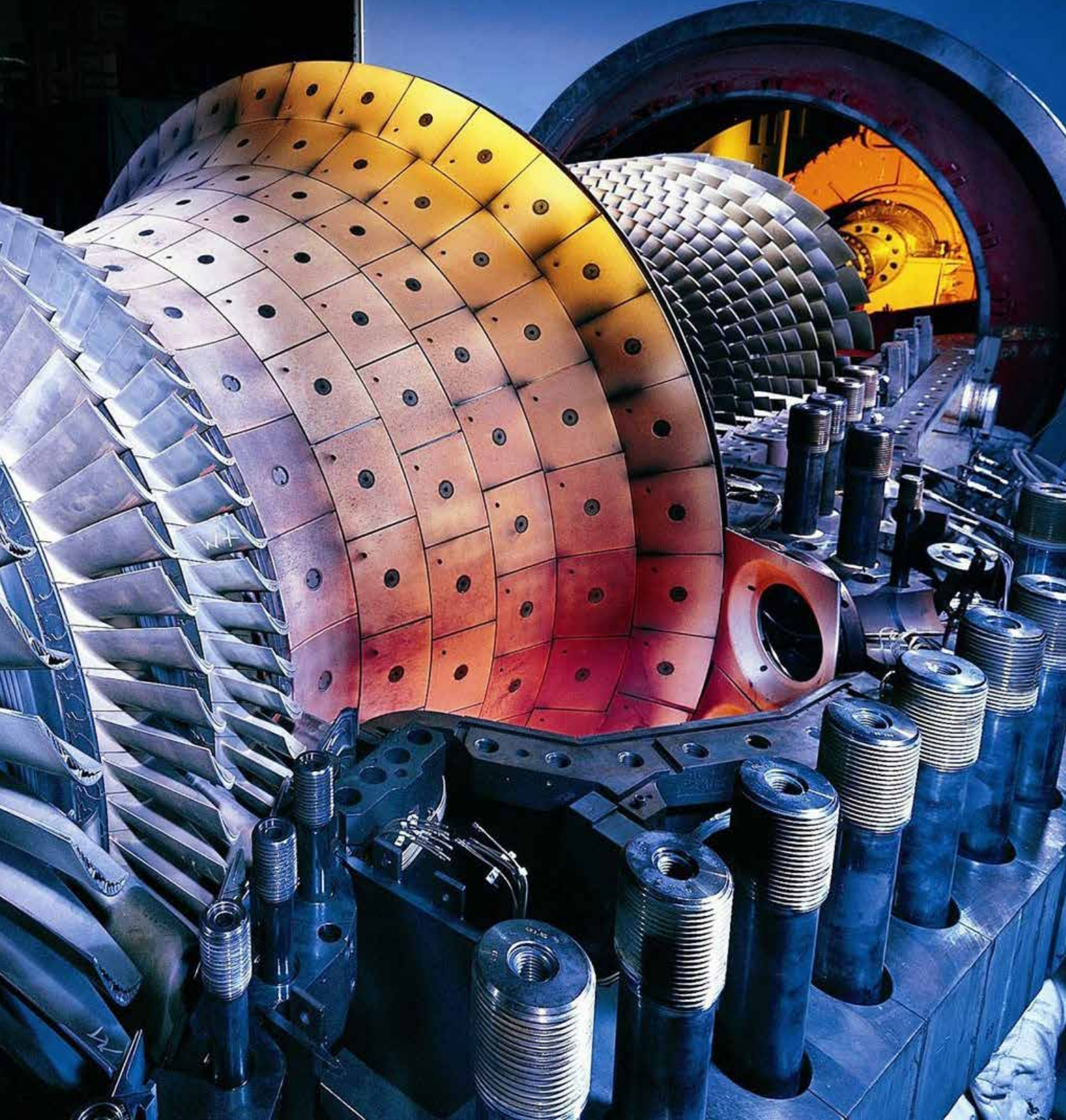
BAO BÌ

Phuy 209L; Thùng 18L, 25L; Can 4L.



| DẦU NHỜN CÔNG NGHIỆP | | | | | | | |
|--|-------------------|-------------------|-----------------------------------|-----------|-----------------------------|--------------------------------|--|
| Dầu nhờn | SAE | API, ACEA or JASO | Độ nhớt động học ở 100 °C, cSt | Hiệu suất | Nhiệt độ chớp cháy, °C, min | Bao bì | Ứng dụng |
| Phương pháp thử | | | ASTM D 445 | | ASTM D 92 | | |
| Dầu nhờn hộp số truyền động | | | | | | | |
| GEAR OIL GX 90EP GEAR OIL GX 140EP | 90 140 | GL-5 | 15,5÷17,5 28,5÷30,5 | ✓✓ | 210 215 | 209L | - GEAR OIL GX sử dụng bôi trơn các loại bánh răng, hộp số, cầu sau ô tô, bánh răng truyền động phù hợp với cấp chất lượng API: GL-5 và MIL-L 2105D. - GEAR OIL GX phù hợp bôi trơn các loại bánh răng công nghiệp đòi hỏi tính chịu áp của dầu. |
| GEAR OIL MP 90EP GEAR OIL MP 140EP | 90 140 | GL-4 | 15,5÷17,5 28,5÷30,5 | ✓✓ | 210 220 | 18L; 25L; 209L | - GEAR OIL MP sử dụng bôi trơn các loại bánh răng, hộp số, cầu sau ô tô, bánh răng truyền động phù hợp với cấp chất lượng API: GL-5 và MIL-L 2105B. - GEAR OIL MP được pha chế với phụ gia EP cung cấp khả năng bôi trơn hoàn hảo cho các phương tiện trên xa lộ, phương tiện nông nghiệp, các thiết bị làm việc trong điều kiện nặng nhọc và trung bình. |
| GEAR OIL 90 GL1 GEAR OIL 140 GL1 | 90 140 | GL-1 | 15,5÷17,5 28,5÷30,5 | ✓ | 230 | 209L | - GEAR OIL GL-1 sử dụng bôi trơn các loại bánh răng trụ tròn, nón và trục vít phù hợp với cấp chất lượng API: GL-1. - GEAR OIL GL-1 được khuyến cáo sử dụng cho các loại bánh răng hoạt động trong điều kiện tải trọng, tốc độ trung bình và nhiệt độ làm việc không cao. |
| GEAR OIL 80W-90 GEAR OIL 85W-140 | 80W-90 85W-140 | GL-5 | 13,5÷15,5 24,5÷26,5 | ✓✓✓ | 200 210 | 120ml; 18L; 25L; 209L | - GEAR OIL 80W-90, 85W-140 là dầu nhờn truyền động đa cấp khuyến cáo sử dụng bôi trơn các loại bánh răng hypoid phù hợp với cấp chất lượng API: GL-5. - GEAR OIL 80W-90, 85W-140 có khả năng chịu tải cao, có tính năng bảo vệ tuyệt vời cho các bộ bánh răng làm việc trong điều kiện khắc nghiệt, kéo dài tuổi thọ cho các bộ truyền động. - GEAR OIL 80W-90, 85W-140 đáp ứng tiêu chuẩn David Brown S1.53.101 (E), AGMA 9005-D94, DIN 51517 part 3. |
| Dầu truyền động và dầu truyền động cuối | | | | | | | |
| AUTRANS 4F50 AUTRANS 4F60 | 50 60 | | 17,0÷20,0 22,5÷26,0 | ✓✓✓ | 240 | 209L | - AUTRANS 4F là dầu nhờn truyền động cuối chất lượng cao, được sản xuất với công nghệ phụ gia tiên tiến đáp ứng các yêu cầu của tiêu chuẩn Caterpillar FD-1. Dầu được khuyến cáo sử dụng cho tất cả các bộ truyền động cuối và các bộ vi sai được chỉ định sử dụng dầu cấp Caterpillar TO-4. - AUTRANS 4F sử dụng cho các xe tải nặng trong công trường có cơ cấu dẫn động bánh trước, hộp số và các bộ truyền động cuối. Dầu còn được sử dụng cho các thiết bị xây dựng khác, các loại máy kéo, xe tải nặng, thiết bị lắp đặt đường ống và các loại xe trượt trên đường ray. |
| AUTRANS 4/10W AUTRANS 4-30 AUTRANS 4-60 | 10W 30 60 | | 5,5÷7,5 10,5÷12,0 22,5÷26,0 | ✓✓ | 216 226 240 | 209L | - AUTRANS 4 là dầu nhờn truyền động cao cấp, được sản xuất theo công nghệ tiên tiến nhất hiện nay để sử dụng trong các hệ thống truyền động thay đổi lực, truyền động trực tiếp, phanh ướt, vi sai, truyền động cuối và các hệ thống thủy lực của các thiết bị Caterpillar và đặc biệt là đáp ứng tiêu chuẩn Caterpillar TO-4. - AUTRANS 4 đáp ứng các yêu cầu của các nhà sản xuất động cơ Caterpillar TO-4, CAT FDAO 60, Komatsu Micro-Clutch và Allison C-4. Dầu còn được dùng cho các cơ cấu truyền động yêu cầu tiêu chuẩn ZF TE ML-01, 03 và Eaton Fuller, Mack ... |
| AUTRAN FLUID DXIII | | | 7,1÷8,1 | ✓✓✓ | 140 | 200L | - AUTRAN FLUID DXIII là dầu truyền động tự động (ATF) được pha chế từ dầu gốc chất lượng cao và phụ gia chọn lọc đáp ứng yêu cầu truyền động tự động. - AUTRAN FLUID DXIII đáp ứng tất cả các yêu cầu truyền động tự động của hãng Ford và GM Motor. Dầu được sử dụng để bôi trơn trong tất cả các hộp số tự động, tay lái trợ lực và các ứng dụng thủy lực. |

| DẦU NHỜN CÔNG NGHIỆP | | | | | | |
|---|----------------------|--------------------------------|---------------------|-----------------------------|----------------------|--|
| Dầu nhờn | ISO | Độ nhớt động học ở 100 °C, cSt | Chỉ số độ nhớt, min | Nhiệt độ chớp cháy, °C, min | Bao bì | Ứng dụng |
| Phương pháp thử | | ASTM D 445 | ASTM D 2270 | ASTM D 92 | | |
| Dầu nhờn truyền động bánh răng công nghiệp | | | | | | |
| ANGLA | 68 | 66÷71 | 104 | 220 | 18L; 25L; 209L | - ANGLA là dầu nhờn truyền động bánh răng công nghiệp chất lượng cao, có tính bền nhiệt và khả năng chịu tải trọng lớn. Dầu tương thích tốt với kim loại đen và kim loại màu trong các chi tiết của bộ phận bánh răng công nghiệp. - ANGLA sử dụng để bôi trơn các loại bánh răng trục thẳng, bánh răng trục nghiêng, bánh vít sử dụng trong công nghiệp. - ANGLA đáp ứng các tiêu chuẩn của dầu bánh răng công nghiệp như U.S Steel 224, AGMA 251.02, AGMA 252.04 ... |
| | 100 | 98÷110 | 100 | | | |
| | 150 | 147÷156 | 96 | | | |
| | 220 | 215÷225 | 94 | | | |
| | 320 | 310÷330 | 92 | | | |
| | 460 | 455÷470 | 90 | | | |
| | 680 | 675÷710 | 90 | | | |
| | 1000 | 900÷1100 | 90 | | | |
| 1500 | 1350÷1550 | 90 | | | | |
| INDUSGEAR EP | 68 | 66÷71 | 104 | 220 | 18L; 25L; 209L | - INDUSGEAR là dầu nhờn truyền động bánh răng công nghiệp chất lượng cao, có tính bền nhiệt và khả năng chịu tải trọng lớn. Dầu tương thích tốt với kim loại đen và kim loại màu trong các bộ phận bánh răng công nghiệp. - INDUSGEAR sử dụng để bôi trơn các loại bánh răng trục thẳng, bánh răng trục nghiêng, bánh vít sử dụng trong công nghiệp. - INDUSGEAR đáp ứng các tiêu chuẩn của dầu bánh răng công nghiệp như U.S Steel 224, AGMA 251.02, AGMA 252.04 ... |
| | 100 | 98÷110 | 100 | | | |
| | 150 | 147÷156 | 96 | | | |
| | 220 | 215÷225 | 94 | | | |
| | 320 | 310÷330 | 92 | | | |
| | 460 | 455÷470 | 90 | | | |
| | 680 | 675÷710 | 90 | | | |
| | 1000 | 900÷1100 | 90 | | | |
| 1500 | 1350÷1550 | 90 | | | | |
| Dầu nhờn tuần hoàn | | | | | | |
| ROLLING OIL | 22 | 20÷24 | 95 | 180 | 18L; 25L; 209L | - ROLLING OIL là nhóm dầu nhờn được pha chế từ dầu gốc và phụ gia chọn lọc giúp tăng khả năng chống oxy hóa và chống nhũ hóa tốt sẽ giúp kéo dài tuổi thọ của dầu nhờn. - ROLLING OIL khuyến cáo sử dụng cho các hệ thống tuần hoàn của các nhà máy cán ép, hệ thống bơm chân không, các hộp số giảm tốc không đòi hỏi dầu chịu áp lực cao. |
| | 32 | 30÷34 | | 200 | | |
| | 46 | 45÷48 | | 205 | | |
| | 68 | 67÷71 | | 210 | | |
| | 100 | 92÷108 | | 215 | | |
| | 150 | 147÷156 | | 220 | | |
| | 220 | 217÷227 | | 230 | | |
| | 320 | 315÷330 | | 240 | | |
| | 460 | 455÷470 | | 250 | | |
| | Dầu tải nhiệt | | | | | |
| THERMO | 32 | 29÷34 | 95 | 200 | 209L | - THERMO là dầu nhờn được pha chế từ dầu gốc có tính ổn định cao và phụ gia đặc biệt giúp tăng khả năng chống oxy hóa, chống nhiệt phân tốt giúp dầu có tính truyền nhiệt cao. - THERMO sử dụng cho hệ thống truyền nhiệt tuần hoàn dạng kín hoặc hở. - THERMO sử dụng cho hệ thống truyền nhiệt tuần hoàn kín nhiệt độ có thể lên đến 300°C, hệ thống tuần hoàn hở có thể lên đến 190°C. |

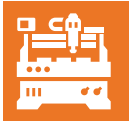


NHÓM DẦU CÔNG NGHIỆP



Dầu nhờn công nghiệp – dầu nhờn dùng trong công nghiệp, theo mục đích sử dụng gồm có: Dầu nhờn truyền động, Dầu nhờn công nghiệp, Dầu thủy lực, Dầu biến thế, Mỡ bôi trơn và các loại DMN chuyên dụng khác, ... Các sản phẩm này được đặc chế riêng để giúp bôi trơn cũng như hỗ trợ tối đa trong quá trình vận hành của các máy móc, trang thiết bị công nghiệp nhằm mang lại hiệu suất cao nhất.

| DẦU NHỜN CÔNG NGHIỆP | | | | | | | | |
|----------------------|-----|-------------------------------|-----------|-----------------------------|---------------------------|------------------------------|----------------------|---|
| Dầu nhờn | ISO | Độ nhớt động học ở 40 °C, cSt | Hiệu suất | Nhiệt độ chớp cháy, °C, min | Đặc tính tạo bọt, max, ml | Khả năng tách nhũ, max, phút | Bao bì | Ứng dụng |
| Phương pháp thử | | ASTM D 445 | | ASTM D 92 | ASTM D 892 | ASTM D 1401 | | |
| Dầu nhờn thủy lực | | | | | | | | |
| AWHYDROIL HV | 22 | 19,8÷24,2 | ✓✓✓ | 170 | SEQ II: 50/0 | | 18L; 25L; 209L | <ul style="list-style-type: none"> - AWHYDROIL HV là dầu nhờn thủy lực không kẽm chất lượng hảo hạng, cấp chất lượng ISO: HV. Dầu có chỉ số độ nhớt cao và nhiệt độ đông đặc thấp cho phép dầu làm việc trong phạm vi nhiệt độ rộng. - AWHYDROIL HV dùng cho hệ thống bơm thủy lực cánh gạt, bánh răng và piston; dùng cho các hệ thống thủy lực hiện đại của các thiết bị lưu động và trong các nhà máy sản xuất thép, xi măng, giấy, chế biến và gia công kim loại... - AWHYDROIL HV đáp ứng yêu cầu của nhà sản xuất hệ thống thủy lực như Parker HF-0, HF-1, HF-2, DIN 51524-2, Fives P-68,69,70. |
| | 32 | 28,8÷35,2 | | 180 | | | | |
| | 46 | 41,4÷50,6 | | 190 | | | | |
| | 68 | 61,2÷74,8 | | 200 | | | | |
| | 100 | 90÷110 | | 200 | | | | |
| | 150 | 135÷165 | | 200 | | | | |
| AWHYDROIL HM | 32 | 29÷34 | ✓✓ | 200 | SEQ II: 50/0 | | 18L; 25L; 209L | <ul style="list-style-type: none"> - AWHYDROIL HM là dầu nhờn thủy lực không kẽm chất lượng cao, cấp chất lượng ISO: HM. Dầu được pha chế từ dầu gốc chất lượng cao và phụ gia chọn lọc giúp chống oxi hóa, kéo dài tuổi thọ của dầu. - AWHYDROIL HM dùng cho hệ thống bơm thủy lực cánh gạt, bánh răng và piston; dùng cho các hệ thống thủy lực hiện đại của các thiết bị lưu động và trong các nhà máy sản xuất thép, xi măng, giấy, chế biến và gia công kim loại... - AWHYDROIL HM đáp ứng yêu cầu của nhà sản xuất hệ thống thủy lực như Denison HF-0, HF-1, HF-2, DIN 51524-2, Vicker I-286-S, AFNOR E 48 603, US Steel 127, GM Motor LH-04-01. |
| | 46 | 44÷49 | | 206 | | | | |
| | 68 | 64÷72 | | 210 | | | | |
| | 100 | 95÷105 | | 216 | | | | |
| | 150 | 145÷155 | | 224 | | | | |
| | 220 | 210÷230 | | 230 | | | | |
| AWHYDROIL | 32 | 29÷34 | ✓ | 200 | SEQ II: 50/0 | | 18L; 25L; 209L | <ul style="list-style-type: none"> - AWHYDROIL là dầu nhờn thủy lực được pha chế từ dầu gốc chất lượng cao và phụ gia chọn lọc giúp chống oxi hóa, chống mài mòn, ăn mòn và chống tạo bọt; giúp bảo vệ hệ thống thủy lực và các thiết bị sử dụng dầu. - AWHYDROIL dùng cho hệ thống bơm thủy lực cánh gạt, bánh răng và piston với áp suất cao (trên 1000 psi). - AWHYDROIL sử dụng để bôi trơn các bộ trục, các hộp số tải trọng trung bình, máy công cụ, máy nén khí, máy ép khuôn nhựa hệ thống tuần hoàn. |
| | 46 | 44÷49 | | 205 | | | | |
| | 68 | 64÷72 | | 210 | | | | |
| | 100 | 95÷105 | | 215 | | | | |
| | 150 | 145÷155 | | 225 | | | | |
| | 220 | 210÷230 | | 230 | | | | |



| DẦU NHỜN CÔNG NGHIỆP KHÁC | | | | | | | | |
|-----------------------------|-----|-------------------------------|---------------------|-----------------------------|----------------------------|------------------------------|----------------------|---|
| Dầu nhờn | ISO | Độ nhớt động học ở 40 °C, cSt | Chỉ số độ nhớt, min | Nhiệt độ chớp cháy, °C, min | Nhiệt độ đông đặc, °C, max | Khả năng tách nhũ, max, phút | Bao bì | Ứng dụng |
| Phương pháp thử | | ASTM D 445 | ASTM D 2270 | ASTM D 92 | ASTM D 97 | ASTM D 1401 | | |
| TURBINE EP 32 | 32 | 30,0-34,0 | 100 | 210 | -15 | 30 | 18L; 25L; 209L | - TURBINE EP là dầu tua bin cao cấp được pha chế từ dầu gốc và phụ gia chọn lọc đặc biệt mang lại tính năng chống oxy hóa tuyệt hảo, kéo dài thời gian thay dầu; ức chế sự tạo bọt trong khi vận hành duy trì tính tách khí và khử nhũ tốt. - TURBINE EP được sử dụng để bôi trơn ổ đỡ và hộp số của các tua bin khí, tua bin hơi, tua bin hơi nước hiện đại; các thiết bị phụ trợ như hệ thống điều khiển tua bin, hệ thống làm kín và các máy nén khí. - TURBINE EP đáp ứng yêu cầu của các hãng sản xuất tua bin lớn như: General Electric GEK 32568G, 27070, 46505E; Siemens TVL 9013 04, 9013 05; CMP-38, P-55, 54; DIN 51515 P.1&P.2. |
| TURBINE EP 46 | 46 | 42,6-48,8 | 100 | 226 | -12 | 30 | | |
| TURBINE EP 68 | 68 | 64,0-71,0 | 98 | 230 | -12 | 30 | | |
| TURBINE EP 100 | 100 | 90-110 | 98 | 230 | -12 | 30 | | |
| REFRI 46 | 46 | 45 | 63 | 210 | -40 | | 210L | - REFRI là dầu gốc Naphthenic có nhiệt độ đông đặc và điểm đục thấp. - REFRI được sử dụng cho máy nén lạnh, đáp ứng tiêu chuẩn BS 2626:1975. |
| REFRI 68 | 68 | 68 | 66 | 210 | | | | |
| WHITE SPINDLE OIL 10 | 10 | 10-14 | | 160 | -15 | | 210L; 18L | WHITE SPINDLE OIL là dầu máy khâu có độ nhớt thấp, thích hợp cho các ổ trục tốc độ cao, momen xoắn thấp. |
| WHITE SPINDLE OIL 15 | 15 | 12-17 | | 170 | | | | |

| DẦU NHỜN CÔNG NGHIỆP ĐẶC CHỨNG | | | | | |
|--------------------------------|-------------------------------|-----------------------------|-------------|-------------------|---|
| Dầu nhờn | Độ nhớt động học ở 40 °C, cSt | Nhiệt độ chớp cháy, °C, min | Độ pH | Bao bì | Ứng dụng |
| Phương pháp thử | ASTM D 445 | ASTM D 445 | ASTM D 2270 | | |
| Dầu nhờn cắt gọt | | | | | |
| CUTTING OIL | 47-54 | 190 | 8,0-9,2 | 18L; 25L; 209L | - CUTTING OIL là dầu cắt gọt chất lượng cao. Dầu dễ hòa tan trong nước với tỷ lệ trộn từ 10:1 đến 30:1 tùy vào mức độ khắc nghiệt khi làm việc. - CUTTING OIL dùng cho các máy gia công kim loại (tiện, đập khuôn, khoan, xoắn, xoay, cưa...). |
| Dầu thủy lực chống cháy | | | | | |
| HYDROIL FR | 30-34 | 190 | 8,0-9,2 | 18L; 25L; 209L | HYDROIL FR được sử dụng để làm chất lỏng thủy lực chống cháy trong cột chống lò và dàn chống thủy lực trong công nghiệp khai thác quặng và than khi pha với nước ngọt theo tỉ lệ từ 3 - 20% tùy theo mục đích sử dụng. |



AWHYDROIL

DẦU NHỜN THỦY LỰC

ISO VG 32, 46, 68, 100, 150, 220

MÔ TẢ

AWHYDROIL được pha chế từ dầu gốc có chỉ số độ nhớt cao và các phụ gia chống oxy hóa, chống mài mòn, ăn mòn và chống tạo bọt, giúp bảo vệ hoàn hảo hệ thống thủy lực và các thiết bị sử dụng dầu.

CÁC LỢI ÍCH CHÍNH

- Chống mài mòn, chống ăn mòn tốt.
- Chống tạo bọt.
- Chống rỉ sét và ăn mòn hóa học tốt.
- Bảo vệ tuyệt vời hệ thống thủy lực.

ỨNG DỤNG

- AWHYDROIL được sử dụng để bôi trơn hệ thống bơm thủy lực cánh gạt, bánh răng và piston với áp suất cao (trên 1000psi).
- AWHYDROIL bôi trơn các bộ trục, các hộp số tải trọng trung bình, máy công cụ, máy nén khí, máy ép khuôn nhựa hệ thống tuần hoàn...

TIÊU CHUẨN VÀ PHÂN LOẠI

- AWHYDROIL có các cấp độ nhớt ISO VG 32, 46, 68, 100, 150 và 220, Cấp chất lượng ISO: HL.

BAO BÌ

Phuy 209L; Thùng 18L, 25L.

AWHYDROIL HM

DẦU NHỜN THỦY LỰC CHẤT LƯỢNG CAO

ISO VG 32, 46, 68, 100, 150, 220

MÔ TẢ

AWHYDROIL HM là dầu nhờn thủy lực được pha chế từ dầu gốc có chỉ số độ nhớt cao và các phụ gia giúp bảo vệ hoàn hảo hệ thống thủy lực của các thiết bị công nghiệp.

CÁC LỢI ÍCH CHÍNH

- Tính ổn định nhiệt và tính lọc tốt.
- Phụ gia chống oxy hóa ngăn ngừa dầu tạo keo tốt.
- Bảo vệ chống sự mài mòn bơm thủy lực.
- Chống lại gỉ sét và ăn mòn hóa học.
- Chống lại sự tạo bọt nhằm ngăn ngừa sự va đập của bơm.

ỨNG DỤNG

- AWHYDROIL HM đáp ứng yêu cầu của nhà sản xuất hệ thống thủy lực như Denison HF-0, HF-1, HF-2, Vickers I-286-S, M2950-S, DIN 51524-2, AFNOR E 48 603, US Steel 127, General Motors LH-04-1...
- AWHYDROIL HM dùng cho hệ thống bơm thủy lực cánh gạt, bánh răng và piston; dùng cho các hệ thống thủy lực hiện đại của các thiết bị lưu động, thiết bị thi công công trình và trong các nhà máy sản xuất thép, xi măng, chế biến và gia công kim loại... đặc biệt là các nhà máy sản xuất giấy nhờ tính ổn nhiệt và lọc rất tốt.

TIÊU CHUẨN VÀ PHÂN LOẠI

AWHYDROIL HM có các cấp độ nhớt ISO VG 32, 46, 68, 100, 150 và 220, Cấp chất lượng ISO: HM.

BAO BÌ

Phuy 209L; Thùng 18L, 25L.



ROLLING OIL

DẦU NHỜN DỪNG CHO HỆ THỐNG TUẦN HOÀN

ISO VG 32, 46, 68, 100, 150, 220, 320, 460

MÔ TẢ

ROLLING OIL là dầu nhờn dùng cho hệ thống tuần hoàn, có khả năng chống oxy hóa và chống nhũ hóa tốt nên sẽ cho thời gian sử dụng lâu dài cùng với sự biến đổi chất lượng nhỏ nhất. Dầu có chỉ số độ nhớt cao nên độ nhớt thay đổi theo nhiệt độ nhỏ.

CÁC LỢI ÍCH CHÍNH

- Chống oxy hóa tốt.
- Tách nhũ tốt.
- Kéo dài thời gian thay dầu.
- Độ nhớt ít thay đổi theo nhiệt độ.

ỨNG DỤNG

Dầu tuần hoàn ROLLING OIL dùng cho hệ thống tuần hoàn của các nhà máy cán ép, bơm chân không, các hộp giảm tốc không đòi hỏi dầu chịu áp lực cao.

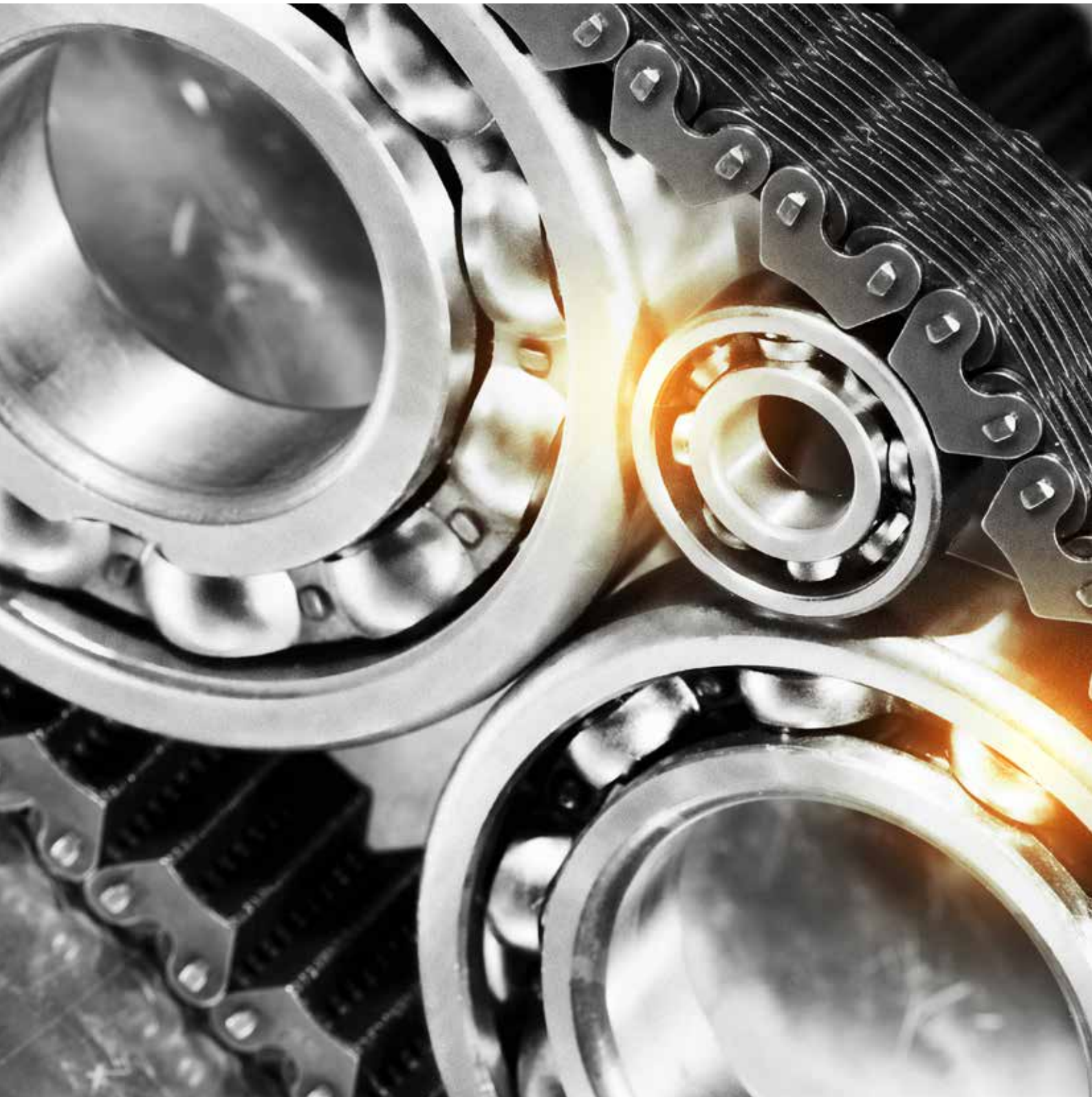
TIÊU CHUẨN VÀ PHÂN LOẠI

ROLLING OIL có các cấp độ nhớt ISO VG 32, 46, 68, 100, 150, 220, 320 và 460.

BAO BÌ

Phuy 209L; Thùng 18L, 25L.





NHÓM MỠ BÔI TRƠN



Cùng với Dầu Công nghiệp, Mỡ bôi trơn Công nghiệp cũng được sử dụng khá rộng rãi trong nhiều lĩnh vực sản xuất và đời sống. Mỡ bôi trơn là chất bôi trơn ở dạng bán rắn, được pha chế theo một quy trình nghiêm ngặt. Thành phần chính bao gồm dầu gốc và chất làm đặc kết hợp với các phụ gia chống gỉ, ăn mòn, chịu nhiệt, chịu nước...



| Mỡ nhờn | NLGI | Chất làm đặc | Độ xuyên kim ở 25 °C | Nhiệt độ nhỏ giọt °C, min | Khoảng nhiệt độ làm việc °C | Bao bì | Ứng dụng |
|---|------------------------|--------------|---|---------------------------------|-----------------------------|---------------------------|--|
| Phương pháp thử | | | ASTM D 217 | IP 396 | | | |
| Mỡ gốc khoáng | | | | | | | |
| GREASE L0 | 0 | Lithium | 355-385 | 160 | -20 ÷ 150 | 0,5kg 15 kg; 180 kg | - GREASE L là loại mỡ đa dụng sản xuất từ dầu gốc chất lượng cao và chất làm đặc gốc Lithium. - GREASE L sử dụng để bôi trơn vòng bi, bạc đạn... của ô tô, mô tơ điện, máy công cụ, máy dệt, máy chế biến gỗ và các máy móc xây dựng khác. |
| GREASE L1 | 1 | | 310-340 | 180 | | | |
| GREASE L2 | 2 | | 265-295 | 180 | | | |
| GREASE L3 | 3 | | 220-250 | 180 | | | |
| GREASE L4 | 4 | | 175-205 | 180 | | | |
| GREASE L EP 00 GREASE L EP 0 GREASE L EP 1 GREASE L EP 2 GREASE L EP 3 | 00 0 1 2 3 | Lithium | 400-430 335-385 310-340 265-295 220-250 | 160 160 180 180 180 | -20 ÷ 130 | 15 kg; 180 kg | - GREASE L EP là mỡ chịu áp và kháng nước để tăng cường khả năng chịu tải nặng và va đập. |
| GREASE LC2 | 2 | Lithium | 265-295 | 2360 | -30 ÷ 150 | 15 kg; 180 kg | - GREASE LC2 là mỡ đa dụng có khả năng làm việc ở nhiệt độ cao hơn so với các loại mỡ đa dụng thông thường. - GREASE LC2 khuyến cáo sử dụng cho các thiết bị làm việc trong điều kiện liên tục thời gian dài. |
| GREASE LM2 | 2 | Lithium | 265-295 | 180 | -10 ÷ 110 | 15 kg; 180 kg | - GREASE LM2 là mỡ đa dụng kết hợp giữa chất làm đặc gốc Lithium và phụ gia MoS2 giúp gia tăng khả năng chống oxi hóa, chống gỉ sét và mài mòn. - GREASE LM2 khuyến cáo sử dụng cho các thiết bị làm việc trong điều kiện tải trọng nặng và tốc độ thấp như: ổ bi, khớp nối, nhíp xe, khung gầm xe... của các thiết bị đào đất, xe ca, xe tải, xe buýt, toa xe lửa. |
| GREASE GRAPHIT | 2 | Canxi | 265 ÷ 295 | 95 | -10 ÷ 70 | 15 kg; 180 kg | - GREASE GRAPHIT là mỡ với chất làm đặc gốc Canxi có khả năng kháng nước tuyệt vời. - GREASE GRAPHIT khuyến cáo sử dụng cho các thiết bị làm việc trong điều kiện nhiệt độ thường với độ ẩm cao như bánh răng hở, các khớp nối... |
| GREASE BHT 251 GREASE BHT 252 GREASE BHT 253 | 1 2 3 | Bentonite | 310-340 265-295 220-250 | 260 | -20 ÷ 200 | 15 kg; 180 kg | - GREASE BHT là mỡ chịu nhiệt với chất làm đặc gốc Bentonite giúp mỡ làm việc được trong điều kiện nhiệt độ cao. - GREASE BHT khuyến cáo sử dụng cho các thiết bị làm việc trong điều kiện nhiệt độ cao và tải trọng nặng của các thiết bị trong ngành công nghiệp thép, xi măng, nhà máy gạch, gốm sứ, hóa chất... |
| GREASE HTC 2 | 2 | Bentonite | 265-295 | 260 | -10 ÷ 180 | 15 kg; 180 kg | - GREASE HTC 2 là mỡ chịu nhiệt với chất làm đặc gốc Bentonite giúp mỡ làm việc được trong điều kiện nhiệt độ cao. - GREASE HTC 2 khuyến cáo sử dụng cho các thiết bị làm việc trong điều kiện nhiệt độ cao và chống lại sự vung tóe, chảy ra ngoài của mỡ khi làm việc. |
| Mỡ Nhựa đường | | | | | | | |
| GREASE SR 3005 GREASE SR 3050 | 2 | Nhựa đường | | | | 175 kg | GREASE SR là mỡ gốc nhựa đường, có chất kết dính, phụ gia cực áp EP được sử dụng để bôi trơn cho hộp số bánh răng kéo của động cơ diesel - điện xe lửa và một số loại bánh răng hở khác. |





GREASE L

MỠ ĐA DỤNG GỐC LITHIUM

MÔ TẢ

GREASE L 0/1/2/3 và 4 là loại mỡ đa dụng được sản xuất từ dầu gốc chất lượng cao và chất làm đặc là xà phòng Liti 12 Hydroxy Stearat. Loại mỡ này có chứa các phụ gia để tăng cường khả năng chịu nhiệt, chống oxy hóa và tính năng chịu áp lực.

CÁC LỢI ÍCH CHÍNH

- Kéo dài thời gian làm việc cho các ổ bi.
- Có tính chịu nước tốt.
- Có khả năng chống rung và chống trượt tốt.
- Có tính chất chống gỉ và mài mòn tốt.

ỨNG DỤNG

GREASE L 0/1/2/3 và 4 được dùng để bôi trơn các vòng bi, bạc đạn... của ô tô, mô tơ điện, máy công cụ, máy dệt, máy chế biến gỗ, các máy móc xây dựng... phải làm việc dưới tải trọng nặng và nhiệt độ làm việc trong khoảng -20°C đến 150°C

BAO BÌ

Phuy 180Kg; Xô 15Kg; Hộp 0,5kg.

GREASE L EP

MỠ CHỊU ÁP GỐC LITHIUM

MÔ TẢ

GREASE L EP 00/0/1/2/3 và 4 là loại mỡ đa dụng chịu áp được sản xuất từ dầu gốc chất lượng hảo hạng và chất làm đặc là xà phòng Lithium. Loại mỡ này có chứa các phụ gia chịu áp không chì để tăng cường khả năng chịu tải nặng và va đập, phụ gia chống oxy hóa và chống ăn mòn.

CÁC LỢI ÍCH CHÍNH

- Có khả năng chịu áp rất tốt.
- Có độ bền cơ học tốt.
- Không bị nước rửa trôi.
- Lực ma sát thấp.

ỨNG DỤNG

GREASE L EP 00/0/1/2/3 và 4 được dùng để bôi trơn các vòng bi, bạc đạn... của ô tô, mô tơ điện, máy công cụ, máy dệt, máy chế biến gỗ, các máy móc xây dựng... phải làm việc dưới tải trọng nặng, tốc độ cao và nhiệt độ làm việc trong khoảng -20°C đến 130°C

BAO BÌ

Phuy 180Kg; Xô 15Kg.

HƯỚNG DẪN SỬ DỤNG DẦU MỠ NHỜN CHO XE TẢI NẶNG, XE ĐẦU KÉO CHẠY ĐƯỜNG TRƯỜNG, CAO TỐC (ON - ROAD)



4. Động cơ lái và máy lạnh (Refrigeration Compressor & Drive Engine Crankcase)

- Cater Pro, 15W-40
- Cater ExPro, 20W-50
- Cater CI-4, 15W-40
- Cater Extra CI-4, 20W-50
- Cater Plus CF-4, 20W-50
- Cater CF-4, 15W-40
- Komat CF, 40, 50
- Komat Super 20W-40; 20W-50, CD/SF
- Komat SHD 40/50; CC/SC



3. Chốt cái & mâm xoay (King Pin & Fifth Wheel)

- Grease L EP
- Grease LM2 (MoS2)



2. Động cơ (Engine Crankcase)

- Cater CI-4, 15W-40
- Cater CF-4, 15W-40
- Komat CF, SAE 30, 40, 50
- Komat Super 20W-40; 20W-50, CD/SF
- Komat SHD 40/50; CC/SC



1. Hệ thống làm mát (Coolant System)

- Super Coolant 100
- Coolant EX

9. Các khớp nối, Rô-tuyn, chốt, bạc đạn (Grease Points, Rods, Pins & Bearings)

- Grease L EP
- Grease LM2 (MoS2)
- Grease LC2 (MoS2 & Graphite)



5. Máy-ơ đỡ trục bánh xe (Wheel Bearings)

- Grease L EP
- Grease LM2 (MoS2)
- Grease LC2 (MoS2 & Graphite)



6. Dầu cầu và trục bánh sau (Differentials & Axles)

- Gear Oil GX 90EP, GX 140EP, API GL-5
- Gear Oil 80W-90, 85W-140, GL-5/MT-1



7. Truyền động (Automatic & Manual Transmissions)

- Autran Fluid DX III (Automatic)
- Gear Oil MP 90EP, Gear Oil MP 140EP, GL-4, Manual

8. Mỡ li hợp (Clutch Bearings)

- Grease L EP
- Grease LM2 (MoS2)
- Grease LC2 (MoS2 & Graphite)





HƯỚNG DẪN SỬ DỤNG DẦU MỨ NHỜN CHO XE TRỘN BÊ-TÔNG



1. Động cơ (Engine Crankcase)

- Cater Pro, 15W-40
- Cater ExPro, 20W-50
- Cater CI-4, 15W-40
- Cater Extra CI-4, 20W-50
- Cater Plus CF-4, 20W-50
- Cater CF-4, 15W-40
- Komat CF, 40, 50
- Komat Super 20W-40; 20W-50, CD/SE
- Komat SHD 40/50; CC/SC

2. Hệ thống làm mát (Coolant System)

- Super Coolant 100
- Coolant EX

3. Li hợp (Clutch Bearings)

- Grease L EP2
- Grease LM2 (MoS2)
- Grease LC2 (MoS2 & Graphite)

4. Máy-ơ, khớp nối, các-đăng (Grease Points, Rods, Pins & bearings)

- Grease L EP2
- Grease LM2 (MoS2)
- Grease LC2 (MoS2 & Graphite)

5. Truyền động (Automatic & Manual Transmissions)

- Autran Fluid DX III (Automatic)
- Gear Oil MP 90EP, GL-4 (Manual)



7. Hệ thống thủy lực (Hydraulic / Mixer)

- Awhydraulic HM 68



6. Dầu cầu và trục bánh sau (Differentials & Axles)

- Gear Oil GX 90EP, GX 140EP, GL-5
- Gear Oil 80W-90, 85W-140, GL-5/MT-1



Dầu mã nhờn Petrolimex
công nghệ **OptiTech**

HƯỚNG DẪN SỬ DỤNG DẦU MỠ NHỜN CHO XE TẢI NẶNG

(XÂY DỰNG, KHAI THÁC MỎ - OFF ROAD)



1. Hệ thống làm mát (Coolant System)

- Super Coolant 100
- Coolant EX



2. Động cơ (Engine Crankcase)

- Cater Pro, 15W-40
- Cater ExPro, 20W-50
- Cater CI-4, 15W-40
- Cater Extra CI-4, 20W-50
- Cater Plus CF-4, 20W-50



3. Hộp số, phanh (Transmission & Brake systems)

- Autrans 4 30 (TO-4)
- Komat CF-30 (CF-4)



6. Ben thủy lực, trợ lái & giảm sóc (Hydraulic cylinder, Steering, shock absorbers)

- Visga 32
- Autrans 4 10W (TO-4)



4. Dầu cầu và giảm tốc cuối (Differentials, Axles & Final Drives)

- Autrans 4 30; 4 50, 4 60 (TO-4)
- Gear Oil GX 90EP, GL-5
- Gear Oil GX 140EP, GL-5
- Gear Oil 80W-90, GL-5/MT-1
- Gear Oil 85W-140, GL-5/MT-1



5. Mỡ máy-ơ, mỡ bôi trơn máy bơm nước (Wheel bearings & pumps)

- Grease EC2 (MoS2 & Graphite)
- Grease LM2 (MoS2)
- Grease L EP2



HƯỚNG DẪN SỬ DỤNG **DẦU MỠ NHỜN** CHO XE BUÝT & XE TẢI NHẸ



2. Động cơ (Engine Crankcase)

- Cater Pro, 15W-40
- Cater ExPro, 20W-50
- Cater CI-4, 15W-40
- Cater Extra CI-4, 20W-50
- Cater Plus CF-4, 20W-50
- Cater CF-4, 15W-40
- Komat CF, 40, 50
- Komat Super 20W-40; 20W-50, CD/SF
- Komat SHD 40/50; CC/SC



4. Dầu cầu và trục bánh sau (Differentials & Axles)

- Gear Oil GX 90EP, GX 140EP (GL-5)
- Gear Oil 80W-90, 85W-140 (GL-5/MT-1)



3. Truyền động, trợ lực lái (Transmissions & Power Steering)

- Autran Fluid DX III (Automatic)
- Gear Oil MP 90EP, GL-4 (Manual)
- Gear Oil MP 140EP, GL-4 (Manual)



1. Hệ thống làm mát (Coolant System)

- Super Coolant 100
- Coolant EX



6. Vòng bi đỡ trục bánh xe (Wheel Bearings)

- Grease L
- Grease L EP
- Grease LM2 (MoS2)



5. Các khớp nối, Rô-tuyn, chốt, bạc đạn (Grease Points, Rods, Pins & Bearings)

- Grease L
- Grease L EP
- Grease Lm2 (MoS2)



HƯỚNG DẪN SỬ DỤNG DẦU MỠ NHỜN CHO XE MÁY ĐÀO (BÁNH XÍCH)



5. Hệ thống thủy lực (Hydraulic systems)

- Awhydroil HV
- Awhydroil HL/Awhydroil HM
- Autrans 4 10W (CAT TO-4)
- Komat CF 10W (CAT TO-2)



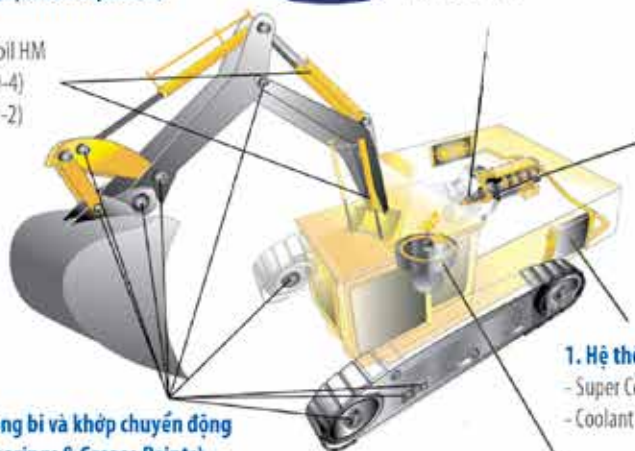
3. Truyền động (Transmissions)

- Autrans 4 30 (CAT TO-4)
- Autrans 4 10W (CAT TO-4)
- Komat CF-30
- Komat CF-10W



2. Động cơ (Engine Crankcase)

- Cater Pro, 15W-40
- Cater ExPro, 20W-50
- Cater CI-4, 15W-40
- Cater Extra CI-4, 20W-50
- Cater Plus CF-4, 20W-50
- Cater CF-4, 15W-40
- Komat Plus CF-4, 15W-40



1. Hệ thống làm mát (Coolant System)

- Super Coolant 100
- Coolant EX



6. Vòng bi và khớp chuyển động (Bearings & Grease Points)

- Grease L EP
- Grease LM2 (MoS2)
- Grease LC2 (MoS2 & Graphit)



4. Hệ thống lái (Gear Drives)

- Gear Oil MP 90EP; Gear Oil MP 140EP, GL-4
- Gear Oil GX 90EP; Gear Oil GX 140EP, GL-5
- Gear Oil 80W-90; Gear Oil 85W-140, GL-5/MT-1
- Autrans 4 50 (CAT TO-4)





HƯỚNG DẪN SỬ DỤNG DẦU MỠ NHỜN CHO XE XE LƯ RUNG (BÁNH LỐP)



1. Ổ trục trống rung (Vibration bearings)

- Cater Pro, 15W-40
- Cater ExPro, 20W-50
- Cater CI-4, 15W-40



6. Bơm thủy lực (Hydraulic pumps, drum drive motor, rear wheel drive motor)

- Autrans 4 10W (CAT TO-4)
- Avhydroil HL 46
- Avhydroil HM 46



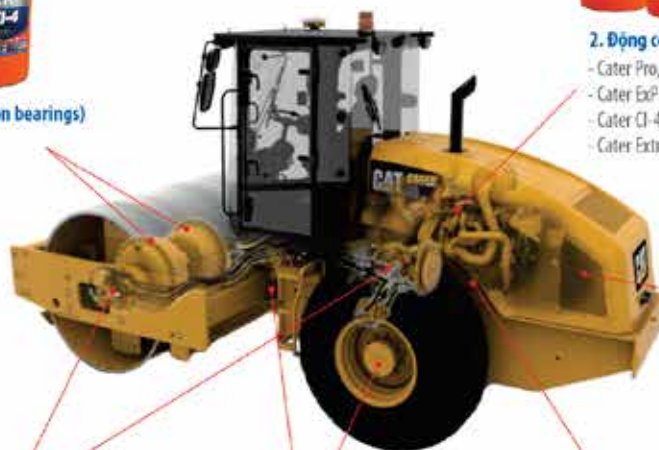
2. Động cơ (Engine Crankcase)

- Cater Pro, 15W-40
- Cater ExPro, 20W-50
- Cater CI-4, 15W-40
- Cater Extra CI-4, 20W-50



3. Hệ thống làm mát (Coolant System)

- Super Coolant 100
- Coolant EX



5. Khớp xoay, may-ơ (CV - Joints, wheel bearings)

- Grease L EP2
- Grease LM2 (Lithium, MoS2)
- Grease LC2 (Lithium Complex, MoS2)



4. Dầu cầu (Differentials & Axles, Final Drives)

- Autrans 4 50 (CAT TO-4)
- Gear Oil 85W-140, GL-5
(Gear Oil Limited Slip, Non VII additives)



Dầu mỡ nhờn Petrolimex
công nghệ **OptiTech**

HƯỚNG DẪN SỬ DỤNG DẦU MỠ NHỜN CHO MÁY NÔNG NGHIỆP



5. Hệ thống thủy lực (Hydraulic systems)

- Autrans 4 10W (CAT T0-4)
- Awthroidol HM 46; 68

2. Động cơ (Engine Crankcase)

- Cater Pro, 15W-40
- Cater ExPro, 20W-50
- Cater CI-4 15W-40, CI-4/SL
- Cater Extra 20W-50, CI-4/SL

1. Hệ thống làm mát (Coolant System)

- Super Coolant 100
- Coolant EX

6. Máy σ (Bearings)

- Grease L EP
- Grease LM2 (MoS2)
- Grease LC2 (MoS2 & Graphit)

3. Truyền động (Transmissions)

- AutranS 4 30 (CAT T0-4)
- Komat CF-30 (T0-2)

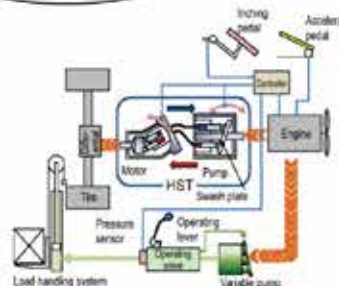
7. Chốt móc (Hitch Pins)

- Grease L EP
- Grease Lm2 (MoS2)

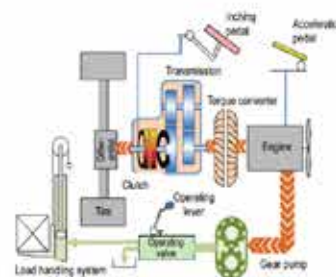
4. Dầu cầu (Differentials & Gear Drives)

- AutranS 4 50 (CAT T0-4)
- Gear Oil 80W-90, 85W-140 (GL-5)

HƯỚNG DẪN SỬ DỤNG **DẦU MỨ NHỜN** CHO XE NÂNG (TRUYỀN ĐỘNG BẰNG ĐỘNG CƠ THỦY HOẶC BÁNH RĂNG)



Hydrostatic transmissions
(Truyền động bằng động cơ thủy lực**)



Gear transmissions
(Truyền động bằng bánh răng *)

1. Động cơ (Engine Crankcase)

- Cater Pro, 15W-40
- Cater ExPro, 20W-50
- Cater CI-4; 15W-40 (gasoline / diesel)
- Cater CF-4; 15W-40 (gasoline / diesel)
- Komat CF-30, Komat CF-40 (Diesel)
- Komat Super 20W-40, CD/SF (diesel)
- Racer Plus, SL, 10W-40 (Gasoline)



4. Li hợp và dầu cấu (Clutches & Differentials)

- Gear Oil MP 90EP, GL-4
- Gear Oil 80W-90, GL-5



2. Hệ thống làm mát (Coolant System)

- Super Coolant 100
- Coolant EX



5. Phanh (Brake system)

- Brake Fluid DOT 3



3. Biến mô và hệ thống thủy lực (Torqflow transmission case & Hydraulic System)

- Komat CF-10W
- Avyhydroil HL, HM 32/46
- Autran Fluid DX III (Automatic Transmission)



6. Máy-ơ, Rô-tuyn, các-đăng, khớp nối, xích tải, xy lanh lái (Wheel bearings, Universal Joints, King pin, Chain)

- Grease L2
- Grease LEP2





PETROLIMEX
PLXLUBES



TỔNG CÔNG TY HÓA DẦU PETROLIMEX
PETROLIMEX PETROCHEMICAL CORPORATION

Tầng 18&19, số 229 Tây Sơn - Q. Đống Đa - TP. Hà Nội, Việt Nam

T: (84-24) 38513205 | F: (84-24) 38513207

W: plc.petrokimex.com.vn